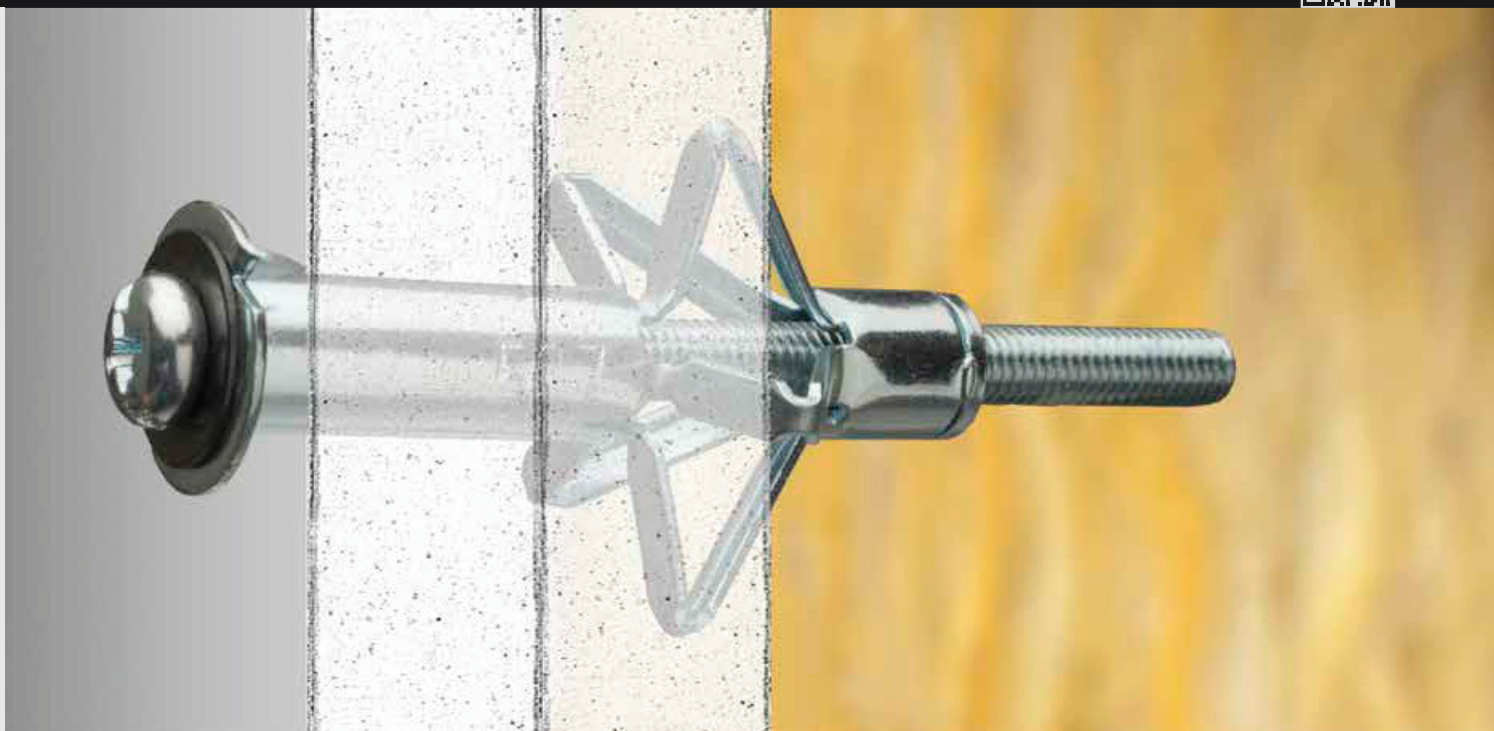


MHD Zidni vložek za votle prostore

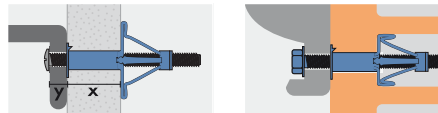


Lastnosti

- Nadzorovana, hitra in preprosta montaža s kleščami
- Vnaprej montiran vijak
- Kombiniran pogon vijaka križni / navadni
- Povečana nosilnost in zanesljivost montaže
- Prebojna montaža
- Uporaba v notranjih področjih

Uporaba

Luči, Slike, Majhni stenski regali, Lahke omarice z ogledali, Letve

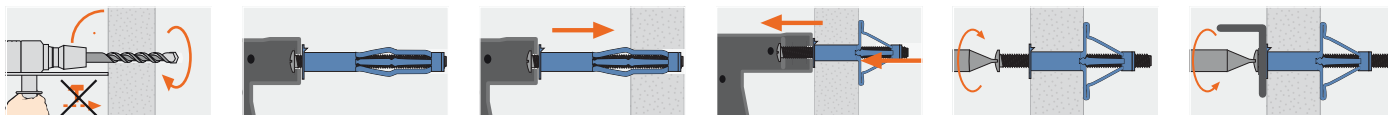


Tehnični podatki

	mavčno-kartonske plošče d = 12.5 mm, potezna obremenitev (kN)	lesene plošče d = 13mm, potezna obremenitev (kN)	plošče iz cementnih vlaken d = 12mm, potezna obremenitev (kN)	vertikalno izvozljen zidak (Hz 12) potezna obremenitev (kN)
M4	0.15	0.20	0.35	-
M5	0.18	0.25	0.40	-
M6	0.20	0.28	0.42	0.70
M8	0.20	0.30	0.45	0.70

Varnostni faktor 2 / 1 kN ≈ 100 kg

Montaža



kataloška številka	tip	tip vijaka metričen Ø mm	dolžina tulca mm	vrtna-Ø mm	spojna debelina (x) mm	maks. debelina priklučenega dela (y) mm	pakiranje	vsebina zbirega kartona	količina na paleti
		d ₁	h ₁	d ₀	d _p	f ₁₂	FS	SK	
1870140	4x23/4	M4	23.5	8	0-4	12	100 01	2400 22	57600
1870141	4x35/9	M4	35	8	4-9	16	100 11	1200 22	28800
1870142	4x46/20	M4	46	8	3-20	21	100 11	1200 22	28800
1870143	4x46/21	M4	46	8	15-21	16	100 11	1200 22	28800
1870144	4x60/38	M4	60	8	30-38	16	100 21	900 22	21600
1870161	5x37/13	M5	37	10	5-13	20	100 11	1200 22	28800
1870162	5x50/18	M5	50	10	5-18	26	100 21	900 22	21600
1870163	5x63/32	M5	63	10	18-32	26	100 31	600 22	14400
1870164	5x80/49	M5	80	10	35-49	22	100 41	300 12	7200
1870181	6x37/13	M6	37	12	4-13	19	100 21	900 22	21600
¹⁸⁾ 1870182	6x50/18	M6	50	12	5-18	27	100 31	600 22	14400
1870183	6x63/32	M6	63	12	16-32	28	100 41	300 12	7200
1870184	6x80/49	M6	80	12	33-49	24	100 51	300 22	7200
1870191	8x37/12	M8	37	14	4-12	19	100 31	600 22	14400
¹⁸⁾ 1870192	8x53/18	M8	53	14	5-18	23	100 41	300 12	7200
1870193	8x66/32	M8	66	14	18-32	24	100 51	300 22	7200

¹⁸⁾ Primerni za vertikalno perforirane zidake (Hzl 12)

MHD-S Zidni vložek za votle prostore



kataloška številka	opis	pakiranje
1870502	M4-M6	1

MHD-WZ Montažne klešče M4-M6



kataloška številka	opis	pakiranje
1870503	M4-M6 ojačan	1

MHD-WZ Ojačane montažne klešče M4-M6



kataloška številka	opis	pakiranje
1870504	M4-M8	1

MHD-WZ Montažne klešče M4-M8

